

Ergänzung zum Beitrag in FA 10/25, S. 808 f. „Leistungsfähiger Vorverstärker für die 2-m-Conteststation“

Die Bestückungspläne für den 2-m-Vorverstärker und die Gleichstromweiche (Bias-T) haben in der gedruckten Ausgabe leider keinen Platz mehr gefunden und werden deshalb hier nachgereicht.

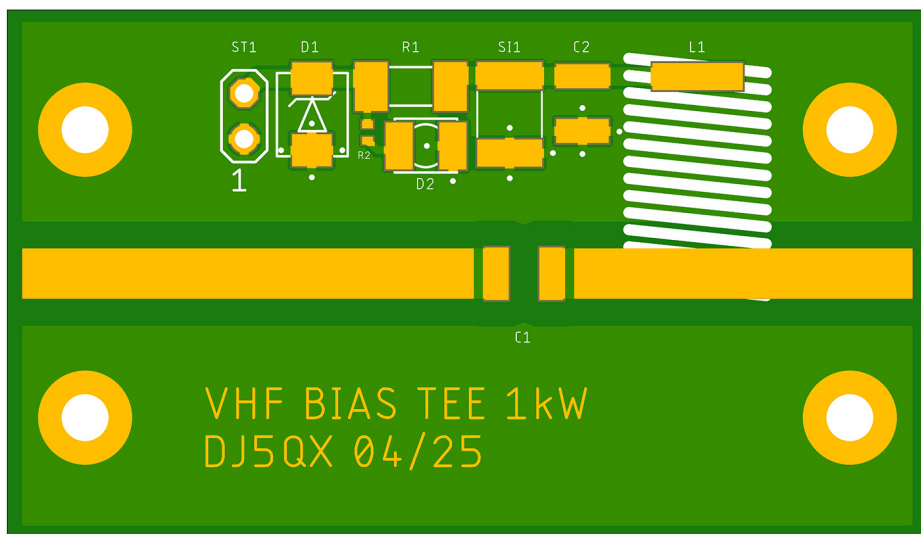


Bild E2: Bestückungsplan der Gleichstromweiche, Originalabmessungen 51 mm x 30 mm

